

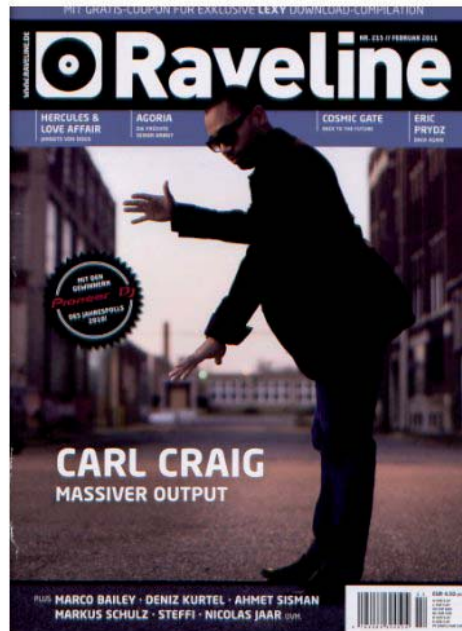
Raveline, February 2011, Fausto Copy



**ROTTERDAM  
CAMBODIA** (Everest  
Records)

Hinter dem Projekt  
Rotterdam stecken

die beiden Wiener Susanne Amann und Michael Klauser, die seit gut zehn Jahren gemeinsam Musik machen. Fernab jeglicher Konventionen und traditioneller Arrangements erschaffen sie auf ihrem Debütalbum avantgardistische, stetig pulsierende Patterns aus allenfalls angedeuteten Beats und klein gehäckselten Cello-, Flöten- und Gitarrensamples, die ihre hypnotische Wirkung durch die stetige Kompression einzelner Klangelemente erzielen. Es ist schon erstaunlich, welche Wirkung ihre auf das notwendigste reduzierten Tracks entfalten. Selten zuvor klang Monotonie derart facettenreich. ●●●●○○ Fausto Copy



Raveline | D | 02/11 | 100.000